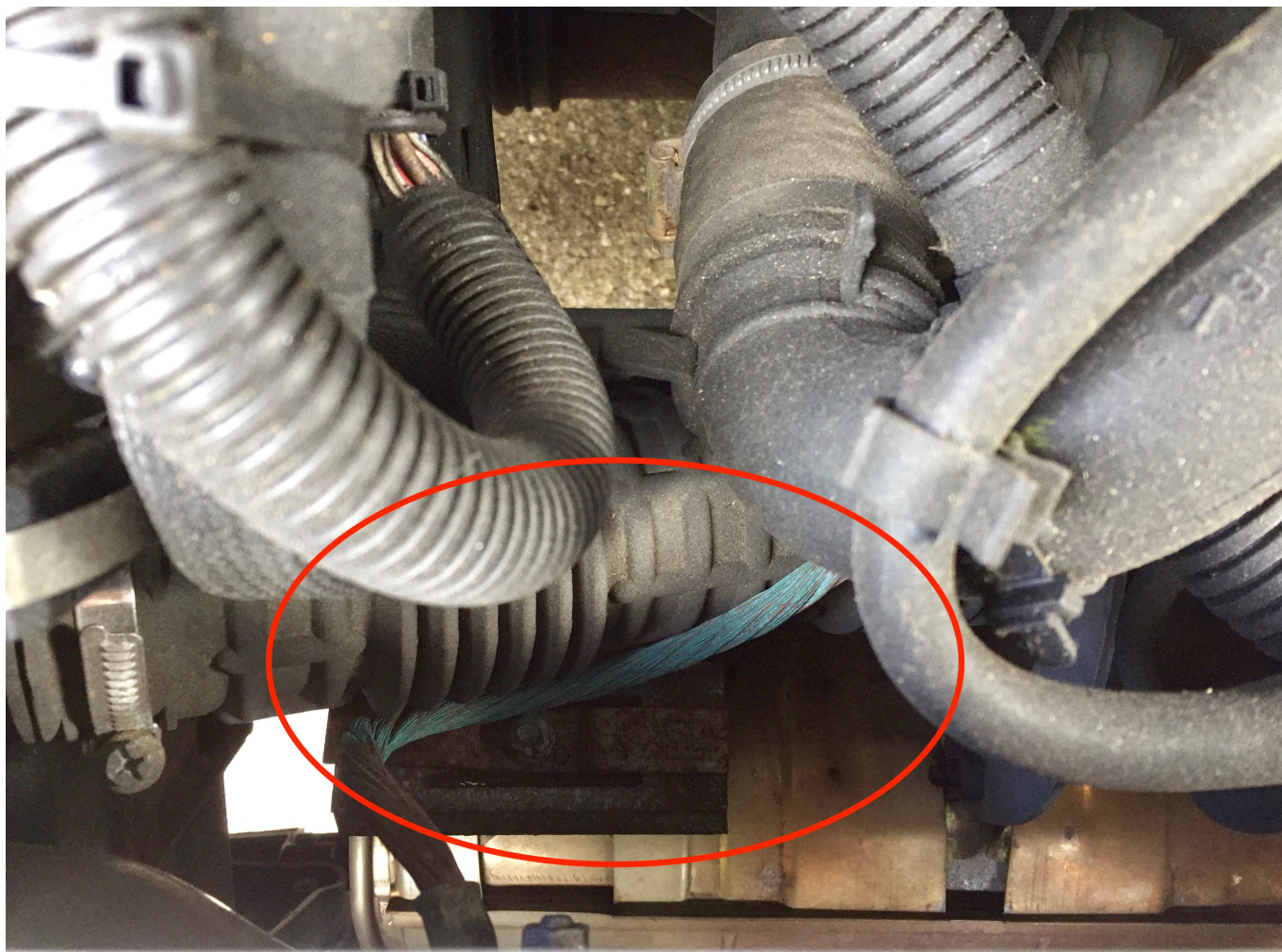


Massekabel Motor



Im Motorraum links hinten verbindet ein Massekabel Motor (von Auspuffhalterung am Getriebe auf Seite der linken Antriebwelle) und Karosserie. Dieses Massekabel besteht aus gedrehten Kupferleitungen und ist im Original nicht isoliert, was zu Korrosion führt. Die Folge sind unzählige Probleme, die durch den Tausch des Kabels gegen eine isolierte Version (Teilenummer Q 0003105V005000000) behoben werden können.

From:

<https://www.smart-wiki.net/> - Smart WIKI

Permanent link:

https://www.smart-wiki.net/452/defekt/massekabel_motorkarosserie_korrodiert

Last update: 2019/03/28 10:41

