

# Zusatzinstrumente 450

## Allgemeines

### Akzentringe

Durch sogenannte Akzentringe lassen sich die Zusatzinstrumente, sowie das Kombiinstrument farblich an das Konzept des Wagens anpassen

## Unterschiede




### Gehäuse

Passend zum Innenraumkonzept gibt es das Gehäuse der Zusatzinstrumente ab dem [Newliner](#) nicht nur in blau sondern auch in grau.

### Skala

Die Skala unterscheidet sich je nach Ausstattung und Modellreihe (Baujahr).

#### Oldliner

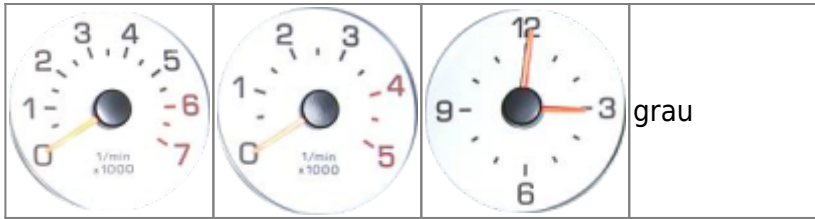
DZM Benzin	DZM Diesel	Uhr	Gehäusefarbe
			blau

#### Newliner Pure

DZM Benzin	DZM Diesel	Uhr	Gehäusefarbe
			grau

#### Newliner Pulse

DZM Benzin	DZM Diesel	Uhr	Gehäusefarbe



### Newliner Passion



## Nachrüsten

Siehe:

[Anleitung zum Nachrüsten des Drehzahlmessers](#)

[Anleitung zum Nachrüsten der Cockpituhr](#)

## Siehe auch

[Drehzahlmesser](#)

[Uhr](#)

[lesenswert](#)

From:  
<https://www.smart-wiki.net/> - **Smart WIKI**

Permanent link:  
<https://www.smart-wiki.net/450/zusatzinstrumente?rev=1377033247>

Last update: **2016/10/20 21:48**

