

Zusatzinstrumente 450

Allgemeines

Akzentringe

Durch sogenannte Akzentringe lassen sich die Zusatzinstrumente, sowie das Kombiinstrument farblich an das Konzept des Wagens anpassen

Unterschiede



Gehäuse

Passend zum Innenraumkonzept gibt es das Gehäuse der Zusatzinstrumente ab dem [Newliner](#) nicht nur in blau sondern auch in grau.

Skala

Die Skala unterscheidet sich je nach Ausstattung und Modellreihe (Baujahr).

Oldliner

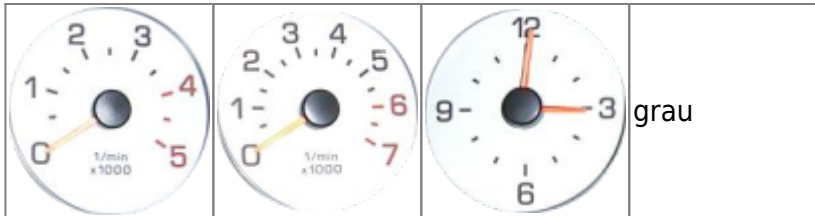
DZM Benzin	DZM Diesel	Uhr	Gehäusefarbe
			blau

Newliner Pure

DZM Benzin	DZM Diesel	Uhr	Gehäusefarbe
			grau

Newliner Pulse

DZM Benzin	DZM Diesel	Uhr	Gehäusefarbe



Newliner Passion



Nachrüsten

Siehe:

[Anleitung zum Nachrüsten des Drehzahlmessers](#)

[Anleitung zum Nachrüsten der Cockpituhr](#)

Siehe auch

[Drehzahlmesser](#)

[Uhr](#)

[lesenswert](#)

From: <https://www.smart-wiki.net/> - **Smart WIKI**

Permanent link: <https://www.smart-wiki.net/450/zusatzinstrumente?rev=1373380355>

Last update: **2016/10/20 21:48**

