

passion

Drei Monate nach der Einführung der Ausstattungslinien [pure](#) und [pulse](#) kam im Januar 1999 die Linie passion unter dem Namen "smart & passion" auf den Markt.

Sie war besser ausgestattet als pure und pulse und stand mit vielen Extras für einen gewissen Luxus.

Mit der Modellpflege zum [Newliner](#) wurde die Rollenverteilung zwischen pulse und passion klarer definiert. Der pulse bekam nun einen sporlichen und der passion einen luxuriösen Charakter zugewiesen.

Merkmale außen

Fahrzeuge der Ausstattungslinie passion erkennt man vorallem an den silbern Lackierten Spiegelgehäusen.

Zur Einführung war die [silberne](#) Tridionzelle dem passion exklusiv vorbehalten.

Wie der pulse hat auch der passion weisse Seitenblinker. Die Blinker in den [Rückleuchten](#) waren bis zur Modellpflege zum [Facelift](#) in milchig-weiss gehalten. Mit Einführung der Klarglasrückleuchten wurden sie durchsichtig.

Bis zur Modellpflege zum [Newliner](#) waren serienmäßig [Nebelscheinwerfer](#) verbaut. Später wurden diese zur optionalen Sonderausstattung.

Im Gegensatz zum pure hat der passion ein Glasdach sowie [serienmäßige Alufelgen](#) ([Starline](#))

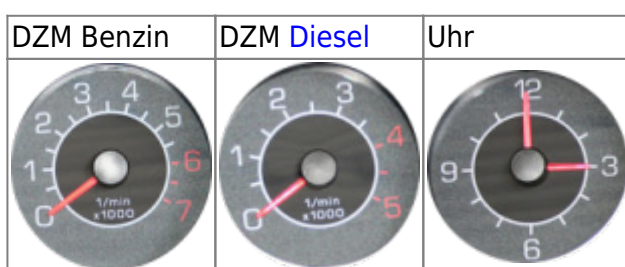
Merkmale innen

Das Glasdach des passion ist serienmäßig mit einem Sonnenschutz ausgestattet. Auch die [Gepäckraumabdeckung](#) gehört zur serienmäßigen Ausstattung.

Im Gegenzug zu den bei der Modellpflege zum [Newliner](#) weggefallenen serienmäßigen [Nebelscheinwerfern](#) erhielt der passion Lederlenkrad und Lederschaltknauf als Serienausstattung.

Mit der Modellpflege zum [Newliner](#) wurden.

Ab der Modellpflege zum [Facelift](#) bekam die Ausstattungslinie passion ein eigenes Skaladesign für das [Kombiinstrument](#), den [Drehzahlmesser](#) und die [Uhr](#).



Technik

Die Ausstattungslinie passion ist Serienmäßig mit [Softtouch](#) und einer Klimaanlage ausgestattet.

From:

<https://www.smart-wiki.net/> - **Smart WIKI**

Permanent link:

<https://www.smart-wiki.net/450/passion?rev=1656896854>

Last update: **2022/07/04 01:07**

